



Д О К Л А Д
МИНИСТЕРСТВА СЕЛЬСКОГО
ХОЗЯЙСТВА РОССИЙСКОЙ ФЕДЕРАЦИИ
«О СОСТОЯНИИ И ИСПОЛЬЗОВАНИИ
ЗЕМЕЛЬ
СЕЛЬСКОХОЗЯЙСТВЕННОГО
НАЗНАЧЕНИЯ»

МОСКВА - 2010



О роли и участии ФГУ центров и станций агрохимической службы и центров химизации и сельскохозяйственной радиологии в мониторинге земель сельскохозяйственного назначения

**Заместитель Директора Депрарастениеводства
Юрий Александрович Духанин**

Москва, 5 февраля 2010 г.



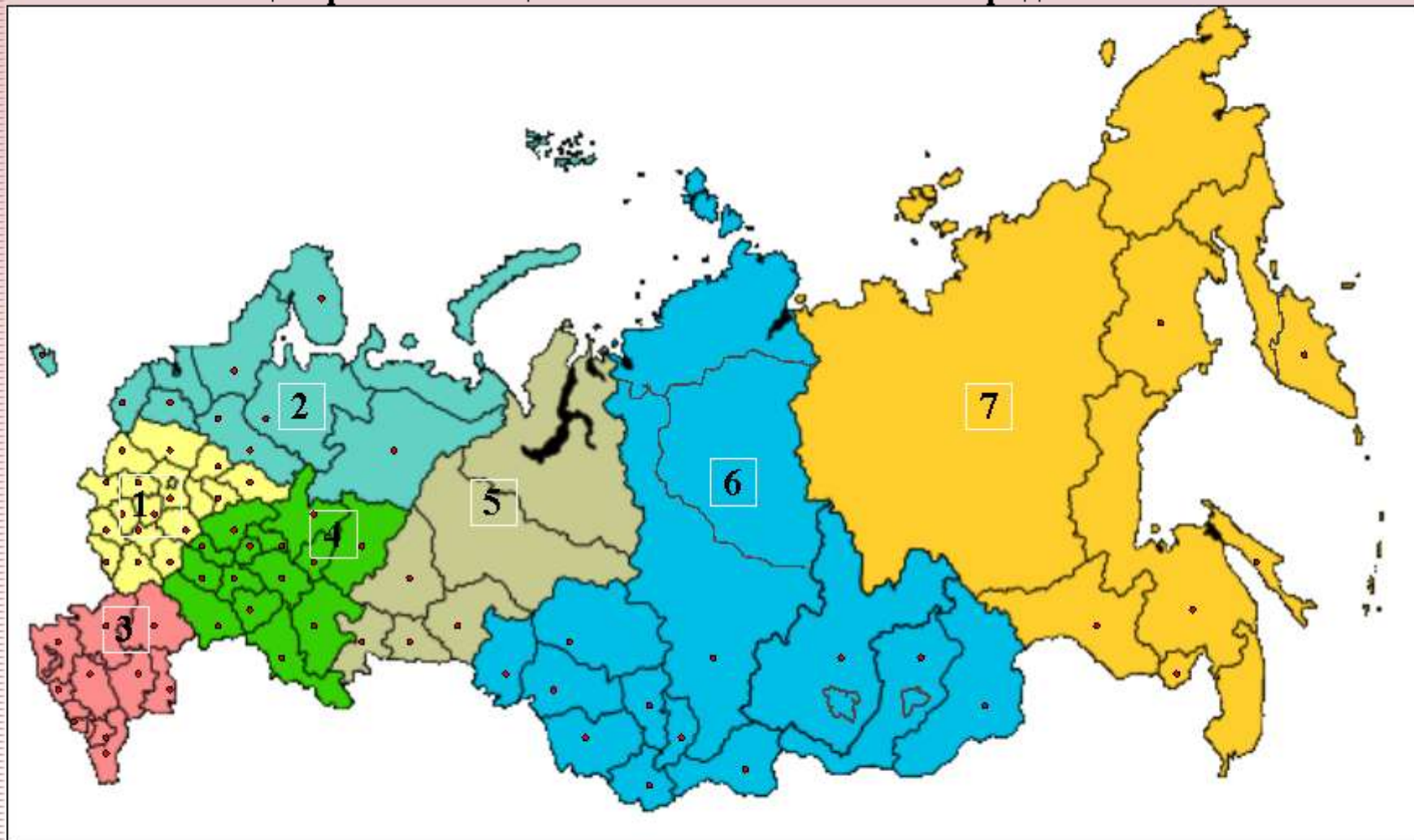
**АГРОХИМИЧЕСКАЯ СЛУЖБА
РОССИЙСКОЙ ФЕДЕРАЦИИ
(основана в 1964 году)**

**В ведении Департамента находится
100 ФГУ Центров и станций агрохимической службы,
7 ФГУ Центров химизации и сельскохозяйственной радиологии
в 73 субъектах Российской Федерации**



Департамент растениеводства, химизации и защиты растений

Размещение центров и станций агрохимической службы и
центров химизации и сельскохозяйственной радиологии





ФУНКЦИИ ФЕДЕРАЛЬНОГО УРОВНЯ

- проведение работ по осуществлению государственного мониторинга земель сельскохозяйственного назначения;
- проведение работ по осуществлению мониторинга плодородия почв;



В том числе:

- наземное обследование земель сельскохозяйственных угодий ;
- создание векторного слоя земель сельскохозяйственного назначения (с использованием космоснимков и ГИС-технологий);
- установление размещения сельскохозяйственных культур по полям сельхозугодий (с использованием ГИС-технологий);
- установление типа использования полей по видам угодий (с использованием данных дистанционного зондирования земли);



- оценка состояния плодородия почв сельскохозяйственных угодий;
- оценка состояния загрязнения почв сельскохозяйственных угодий тяжелыми металлами и радионуклидами;
- оценка состояния деградированности почв;
- выявление неиспользованной пашни и оценка ее состояния для введения в сельскохозяйственный оборот



Департамент растениеводства, химизации и защиты растений

Нормативный акт, на основании которого выполняются функции федерального уровня ФГУ Центрами и станциями агрохимической службы и ФГУ Центрами химизации и сельскохозяйственной радиологии

- «О развитии сельского хозяйства» № 264-ФЗ от 29 декабря 2006 г.
- «О государственном регулировании обеспечения плодородия земель сельскохозяйственного назначения». № 101-ФЗ от 16 июля 1998 г.
- «О радиационной безопасности населения» № 3-ФЗ от 9 января 1996 г.
- «О социальной защите граждан, подвергшихся воздействию радиации вследствие катастрофы на Чернобыльской АЭС». № 3062-1 от 18 июня 1992 г.
- «О безопасном обращении с пестицидами и агрохимикатами». № 109-ФЗ от 19 июля 1997 г.
- «О техническом регулировании». № 184-ФЗ от 27 декабря 2002 г.
- «Об общих принципах организации законодательных (представительных) и исполнительных органов государственной власти субъектов Российской Федерации». № 184-ФЗ от 6 октября 1999 г.
- О внесении изменений и дополнений в Федеральный закон № 184 от 6 октября 1999 года». № 95-ФЗ от 4 июля 2003 г.
- «Об экологической экспертизе» с изменениями № 174 от 23 ноября 1995 г.
- «Положение о государственном земельном контроле». Утвержденное Постановлением Правительства Российской Федерации № 833 от 19 ноября 2002 г.
- «Правила государственного учета показателей состояния плодородия земель сельскохозяйственного назначения». Утвержденное постановлением Правительства РФ № 154 от 1 марта 2001 г.



Департамент растениеводства, химизации и защиты растений

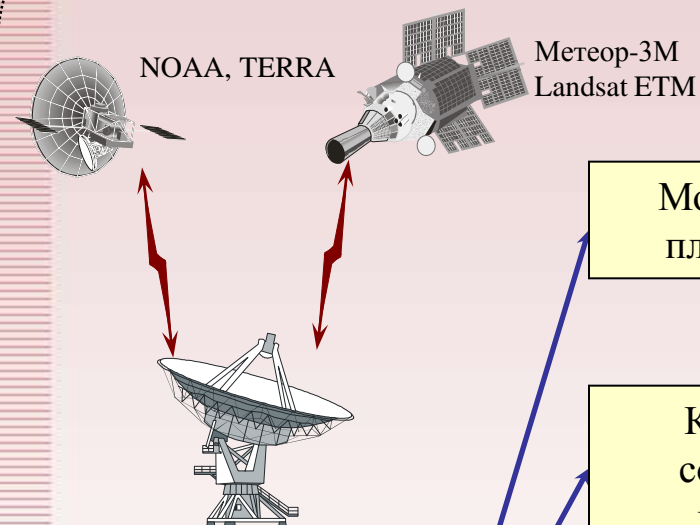
СТРУКТУРА СИСТЕМЫ МОНИТОРИНГА ЗЕМЕЛЬ СЕЛЬХОЗНАЗНАЧЕНИЯ

Общая структура модели отраслевой ГИС

ФГУП «ГВЦ Минсельхоза России»

Геоинформационный блок

Блок спутникового мониторинга



Прием, архивация и
обработка данных
дистанционного
зондирования

Мониторинг
плодородия

Контроль
состояния
посевов

Формирование
тематических карт

Оценка
урожайности

ГИС

Российская Федерация



Область



Хозяйство



ФГУ центры, станции агрохимической службы, центры химизации и сельскохозяйственной радиологии



При проведении мониторинга земель сельскохозяйственного назначения Минсельхоз России получает выходную продукцию по:

- ✓ состоянию использования полигонов полей севооборотов;**
- ✓ состоянию параметров плодородия почв и развитием процессов их деградации (изменением реакции почвенной среды, содержанием органического вещества и элементов питания, разрушением почвенной структуры, засолением, осолонцеванием, заболачиванием, переувлажнением, подтоплением земель, развитием водной, ветровой эрозии, загрязнением почв пестицидами, тяжелыми металлами, радионуклидами, промышленными, бытовыми и иными отходами, изменением других свойств почв);**
- ✓ состоянию растительного покрова на пашне, залежах сенокосных и пастбищных угодьях (изменением видового состава, структуры урожайности, типов и качества растительности, степенью устойчивости к антропогенным нагрузкам);**



При проведении ФГУ мониторинга земель сельскохозяйственного назначения Минсельхоз России получает информацию по:

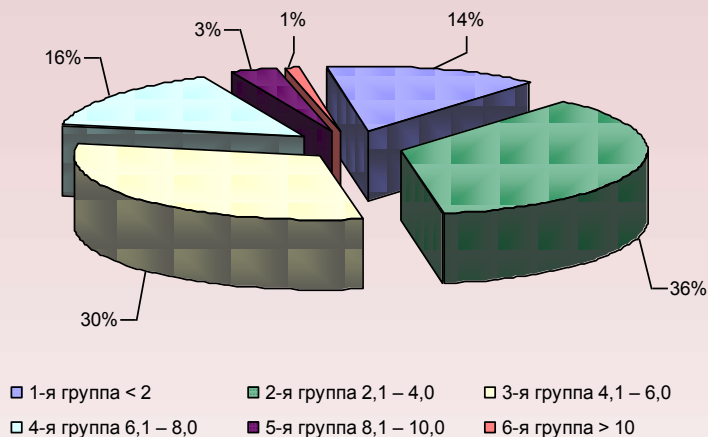
- ✓ воздействиям антропогенного характера (строительство дорог, каналов, водохранилищ, образование оползней, опустынивание и др.);
- ✓ состоянием и динамикой земель, которые потенциально могут быть вовлечены в сельскохозяйственный оборот



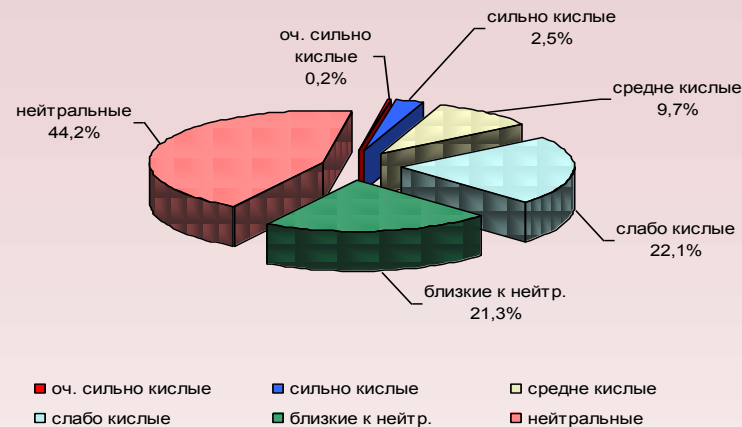


Департамент растениеводства, химизации и защиты растений

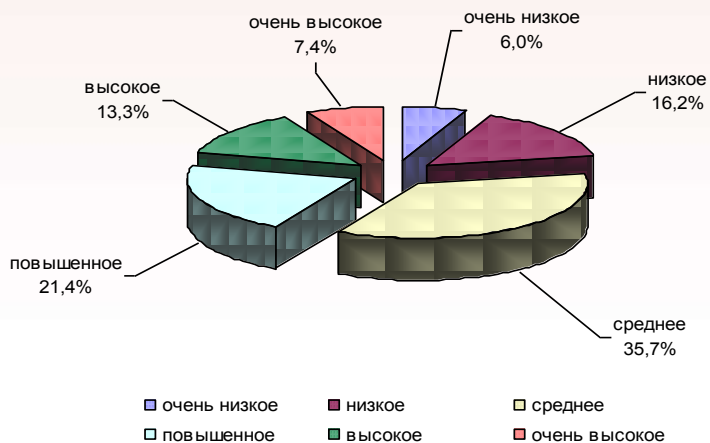
Распределение пахотных земель Российской Федерации по содержанию органического вещества (гумуса)



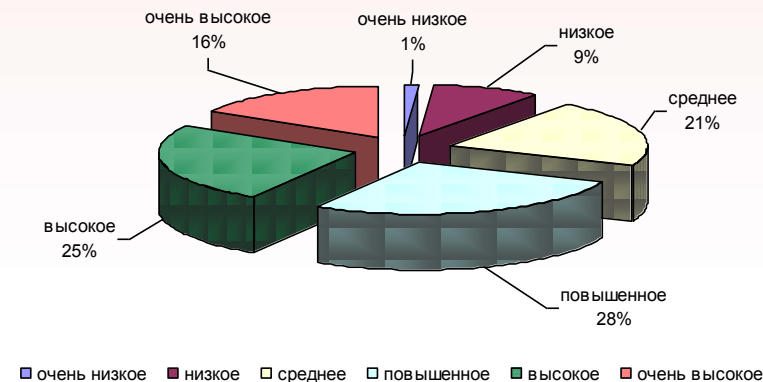
Распределение пахотных земель Российской Федерации по степени кислотности



Распределение пахотных земель Российской Федерации по обеспеченности подвижным фосфором



Распределение пахотных земель Российской Федерации по обеспеченности обменным калием





Задание Минсельхоза России для подведомственных учреждений Депрарастениеводства

Переводы на электронные носители почвенных карт

карт и очерков, шт.

план

2009г.

2010г.

11 442

8 813



Сбор информации по использованию земельных участков

в полигонах, шт.

план

2009г.

2010г.

730 942

629 900



Проведение векторизации сельхозугодий

полигонов, шт.

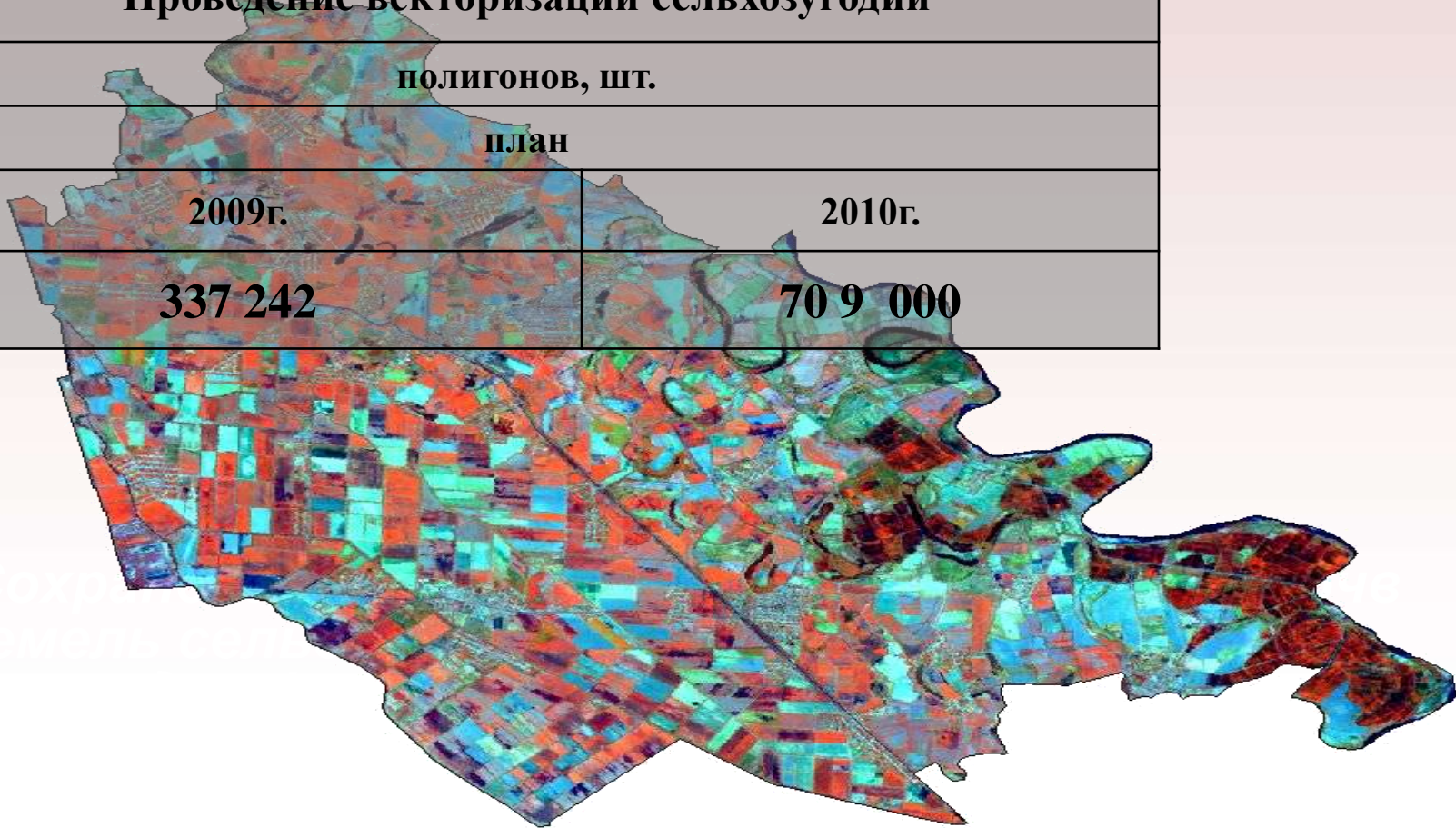
план

2009г.

2010г.

337 242

70 9 000





**Подготовка отчетов по формам
МОП-1В и МОП-2В**

ПОЛИГОНОВ, ШТ.

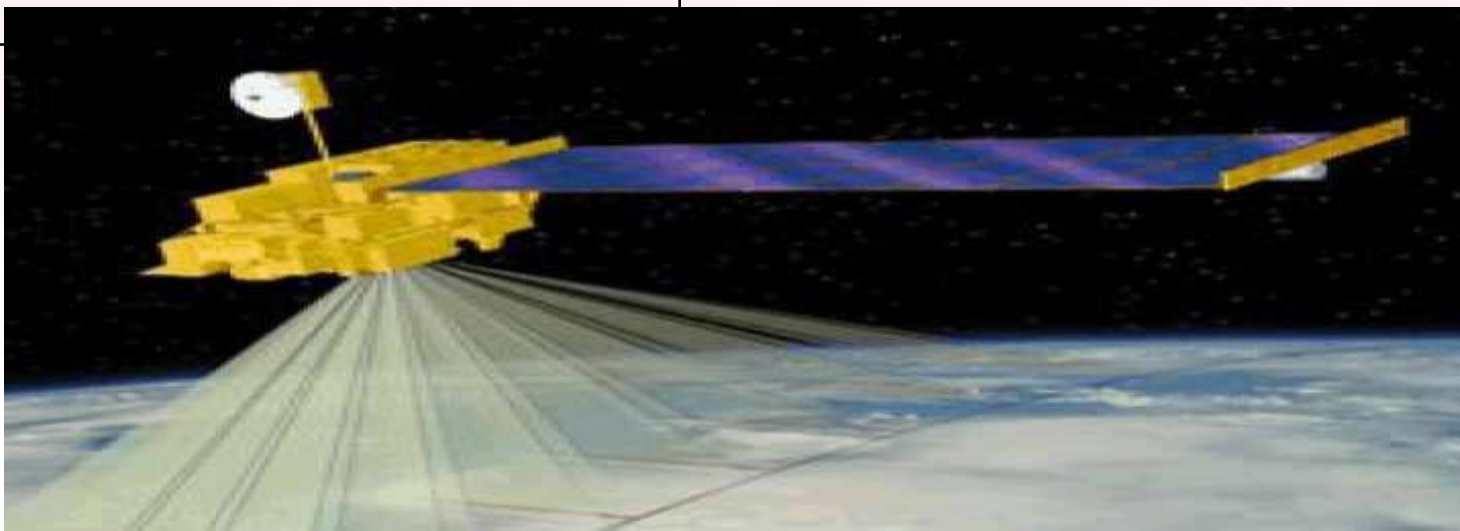
ПЛАН

2009г.

2010г.

730 942

629 900





Наземная корректировка земельных участков

ПОЛИГОНОВ, ШТ.

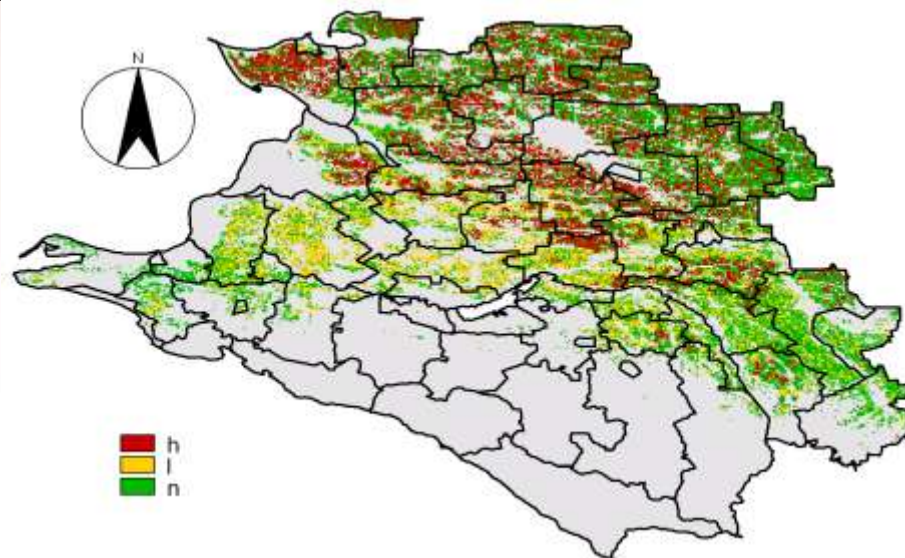
план

2009г.

2010г.

331 642

70 900





Агрохимобследование сельхозугодий

тыс. га

план

2009г.

2010г.

10 758,2

8 199





Подготовка отчетов по формам 5-ДДЗ сх (год) и 5-ДДЗ сх (кв)

тыс. га

план

2009г.

2010г.

6 727

7 199

Результаты обработки данных и их представление

№	Диапазон	Ср	...
1	<4,00		
2	4,0.. 4,5		
3	4,5.. 5,0		
4	5,0.. 5,5	5,427	61
5	5,5.. 6,0	5,852	695
6	>6,000	7,057	131578
7		6,566	142086

Совмещение космического снимка, схемы внутрихозяйственного землеустройства, почвенной карты хозяйства и векторных данных